



## 目立ちにくい『大人の矯正治療』

見た目の美しさだけでなく、  
咬み合わせや全身の健康も考慮した  
矯正治療をご提供しています。

歯並びに悩む患者さまのお力になるため、そして正しい噛み合わせをつくり、お口の中から全身を健康に導くために、当クリニックでは矯正歯科に力を注いでいます。当クリニックの矯正治療は「歯並びを整えること」がゴールではありません。見た目の美しさだけでなく、咬み合わせやお顔と口元のバランス、呼吸や飲み込む力などの全身の健康を考慮した矯正治療をご提供しています。



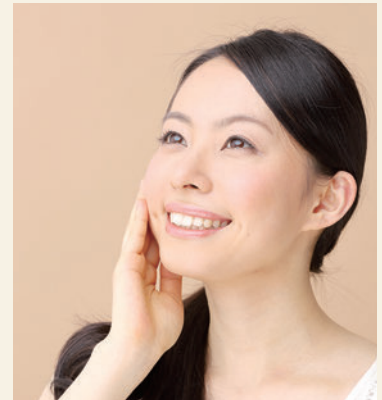
目立ちにくい矯正治療が可能です。

ライフスタイルに合わせた  
様々な装置をご用意しています

白いワイヤーと透明な装置を用いた審美矯正、透明で目立ちにくいマウスピース矯正、前歯だけのプチ矯正など、様々な「目立ちにくい装置」をご用意しています。

まずはカウンセリングでお悩みを伺い、患者さまのライフスタイルやご要望に合った最適な方法をご提案します。

これまで銀色の装置の見た目が気になり治療に踏み出せなかった方、最短で治療を終わらせたい方、どの方法が適しているか分からない方も是非一度ご相談下さい。



### 審美矯正(白いワイヤー、セラミックブラケット)

歯の表面にブラケットと呼ばれる装置を取り付け、そこにワイヤーを通して少しずつ歯を動かしていく、最もスタンダードな矯正方法です。白いワイヤーと透明で目立ちにくいセラミックブラケットを用いるので、通常の銀色の装置と比べ装置が目立ちません。

「奥歯のかみ合わせを含めた全体的な治療が必要、しかし目立つのはイヤ」という方にお勧めしたい治療法です。

### マウスピース矯正(インビザライン)

透明なマウスピースを歯の動きに合わせて交換しながら進める治療法です。透明で薄い装置なので目立ちにくく、周囲から矯正治療を行っていることを気づかれません。自由に取り外しができるので普段通りの食事や歯磨きができるのがポイント！

接客業の方や人前に立つ機会が多い方など、装置の見た目が気になり、これまで矯正治療を断念していた方に最適な方法です。

### プチ矯正(部分矯正)

「奥歯まで全体的に矯正を行うほどではないが、前歯の歯並びを整えたい」といったお悩みの方にはプチ矯正がお勧めです。部分的な装置のため全体的な治療と比べて違和感が少ないのが特徴。治療期間も短いので体への負担も少ないでしょう。

これまで「前歯のねじれは気になるけど、わざわざ矯正治療をするほどのことでもないかも」と治療に踏み切れずにいた方も、ぜひご相談ください。